

Oxion Inverso

pour les Sciences de la vie

POINTS ESSENTIELS

- Microscopes pour les applications des Sciences de la vie
- Observation des tissus de cultures, cellules vivantes
- Fond clair, contraste de phase et fluorescence
- Objectifs à grande distance de travail Plan achromatiques IOS
- Tourelle à objectifs à 5 positions
- Eclairage transmis LED de 5 W
- Lampe à vapeur de mercure de 100 W pour la fluorescence
- Garantie de 10 ans

CARACTÉRISTIQUES TECHNIQUES

OCULAIRE(S)

Paire d'oculaires grand champ Plan HWF 10x/20 mm.

TÊTES

- Trinoculaire avec tubes inclinés à 45° avec positions hautes et basses des oculaires
- Réglage de la dioptrie sur l'oculaire de gauche
- Distance interpupillaire réglable de 54 à 75 mm
- Tête trinoculaire avec positions 0-100%

TOURELLE

Tourelle à objectifs quintuple montée sur des roulements à billes

OBJECTIFS POUR LE FOND CLAIR

(modèles OX.2003-PL et OX.2053-PL)

- Objectif Plan IOS corrigés à l'infini à grande distance de travail 10x/0.25, 20x/0.40, 40x/0.60
- Objectif Plan IOS 60x/0.70 disponible en option

OBJECTIFS POUR LE CONTRASTE DE PHASE

(modèles OX.2003-PLPH et OX.2053-PLPH)

- Objectif Plan Phase IOS corrigés à l'infini à grande distance de travail 10x/0.25, 20x/0.40, 40x/0.60

OBJECTIFS POUR LE FOND CLAIR ET LA FLUORESCENCE

(modèles OX.2253-PLF et OX.2453-PLF)

- Objectif Plan Fluarex IOS corrigés à l'infini à grande distance de travail 10x/0.30, 20x/0.45, 40x/0.65
- Objectif plan Fluarex IOS 60x/0.75 disponible en option
- Tous les objectifs sont corrigés pour une épaisseur de 1.2 mm
- Toutes les optiques sont traitées antifongique et on un revêtement anti-réflexion pour un passage optimal de la lumière



OX.2053-PLPH

BRIGHTFIELD OX.2003-PL / OX.2053-PL

488 (h) x 231 (w) x 555 mm (d) | 12.0 kg

PHASE CONTRAST OX.2203-PLPH / OX.2253-PLPH

488 (h) x 231 (w) x (d) 555 mm (d) | 12.0 kg

PLATINE

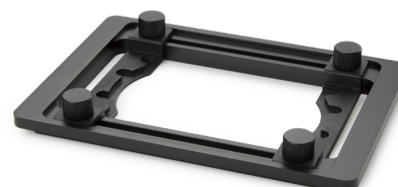
Platine de 250 x 230 mm dotée d'une platine mécanique X-Y de 120 x 78 mm, livré avec une insertion de métal pour flacons de cultures cellulaires de 35 de diamètre, un support pour porte lame de 76 x 26 mm, un disque en verre avec orifice central et un support universel pour différent flacon de cultures cellulaires

CONDENSEUR

- Condenseur O.N 0.30 avec diaphragme à iris. Distance de travail 72 mm.
- Les modèles pour le contraste de phase OX.2003-PLPH, OX.2053-PLPH, OX.2253-PLPH et OX.2453-PLPH sont livrés avec une lame avec des anneaux de phase pré centrés 4x/10x et 20x/40x



OX.9190



OX.9599

MISE AU POINT

Macro-micrométrie coaxiale 25 mm, précision de 2 µm et contrôle de friction

ECLAIRAGE

- Eclairage LED de 5 W avec intensité réglable et alimentation interne de 100-240 V. Porte fusible de 3.15 A / 250 V
- Les modèles pour la fluorescence sont livrés avec un éclairage incident de 100 W HBO à vapeur de mercure et une

FILTRES POUR LES MODÈLES À CONTRASTE DE PHASE

Filtre d'interférence vert de 550 nm et filtre bleu, diamètre de 45 mm

FILTRES STANDARD POUR LA FLUORESCENCE

(Pour les modèles à fluorescence)

Les modèles à fluorescence OX.2253-PLF et OX.2253-PLPH sont livrés en standard avec 2 blocs de filtres pour excitation :

- Dans le spectre bleu, OX.9745, EX465-495 (BP) DM505 (LP) EM515-555 (BP)
- Dans le spectre vert, OX.9746, EX540-580 (BP) DM600 (LP) EM605-665 (BP)

Les modèles à fluorescence OX.2453-PLF et OX.2453-PLPH sont équipés de rails pour blocs de filtres et équipés de 3 blocs de filtres pour excitation :

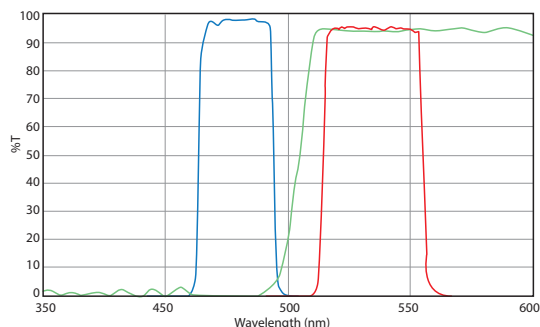
- Dans le spectre bleu, OX.9745, EX465-495 (BP) DM505 (LP) EM515-555 (BP)
- Dans le spectre vert, OX.9746, EX540-580 (BP) DM600 (LP) EM605-665 (BP)
- Dans le spectre UV, OX.9747, EX361-389 (BP) D415 (LP) EM435-485 (BP)

EMBALLAGE

Livré avec un câble d'alimentation, une housse de protection et un manuel d'utilisation. Les modèles à contraste de phase sont livrés avec un filtre vert et un télescope de centrage. Microscope livré dans un coffret en aluminium

USAGE STANDARD DES BLOCS DE FILTRES DE FLUORESCENCE

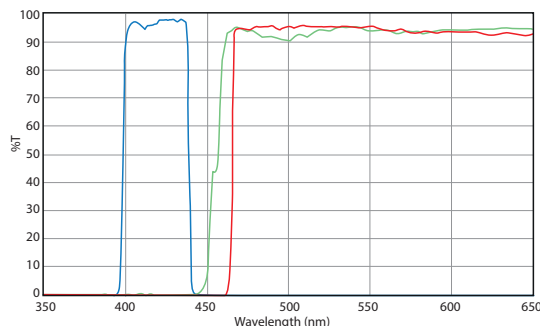
Les microscopes à fluorescence peuvent être équipés de filtres spécifiques et optimisés pour diverses applications. Voir la section des accessoires et/ou du catalogue des filtres pour fluorescence



OX.9745 Excitation dans le bleu 465-495 nm

FITC EX465-495 (BP) DM505 (LP) EM515-555 (BP)

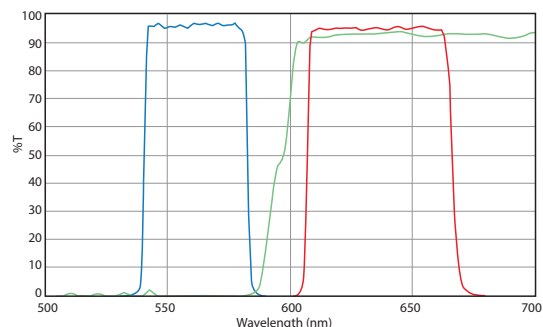
Convient aussi pour: Acridine Orange+ DNA, Alexa Fluor 488™, Atto 488, Azami Green, BODIPY FL/pH7.2, Calcein, Calcium Green™-1, DiO, DyLight488, EGFP, Emerald GFP, FAM, FITC, Fluo-4, GFP LysoTracker Green/pH 5.2, MitoTracker Green, FM/MeOH, mWasabi, Oregon Green™ 488, SYBR® GreenI, SYTO 9/DNA, ZsGreen



OX.9747 Excitation dans l'UV 361-381 nm

DAPI / Hoechst / Alexa Fluor 350 EX361-389 (BP) D415 (LP) EM435-485 (BP)

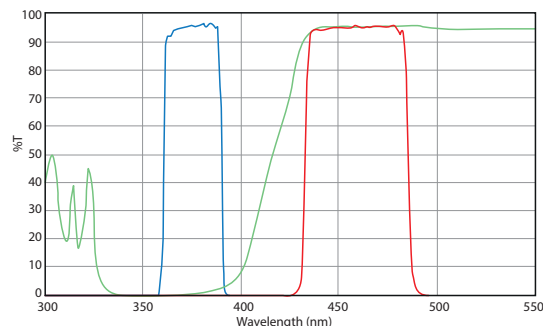
Convient aussi pour: Alexa Fluor 350™, Biosearch Blue, Coumarin, DAPI, DyLight 350, Hoechst 33258, LysoTracker Blue/MeOH



OX.9746 Excitation dans le vert - 540-580 nm

Texas Red / mCherry / Alexa Fluor 594 EX540-580 (BP) DM600 (LP) EM605-665 (BP)

Convient aussi pour: Alexa Fluor 568™, Alexa Fluor 594™, CAL Fluor® Red 610, Cy3.5™, DyLight 594, FusionRed, Killer Red, mCherry, MitoTracker Red/MeOH, mKate2, mRFP1, ReAsHCCPGCC, Rhodamine Red™-X, ROX, Suforhodamine 101, Texas Red®-X, X-rhod-1/Ca2+



OX.9748 Violet dans le Violet 361-389 nm

UV / DAPI Longpass Calcofluor White EX415-445 (BP) DM455 (LP) EM465-495 (LP)

MODÈLES	Objectifs LWD Plan 10x/20x/40x	Objectifs LWD plan phase 10x/20x/40x	Objectifs Plan Fluarex 10x/20x/40x	Objectif plan fluarex 10x et Plan phase fluarex 20x/40x	Pour 2 blocs filtres	Pour 4 blocs filtres	Platine mécanique	Équipement pour l'ICSI
OX.2003-PL	•							
OX.2053-PL	•							•
OX.2003-PLPH		•						
OX.2053-PLPH		•						•
OX.2053-PLPH-ICSI		•						•
OX.2253-PLF			•		•		•	
OX.2453-PLF			•			•	•	
OX.2253-PLPHF				•	•		•	
OX.2453-PLPHF				•		•	•	

Les objectifs Fluarex™ sont fabriqués à partir de verre de faible absorption pour les applications en fluorescence

Fluarex™ est une marque déposée par Euromex microscopen bv

LWD = Grande distance de travail (long working distance)



● OX.2453-PLPHF



● OX.2003-PLPH-ICSI
Oxion Inverso avec l'équipement ICSI pour
l'injection de sperme intra cytoplasmique

KIT ISCI POUR OXION INVERSO

CARACTÉRISTIQUES TECHNIQUES

- Parfait pour les utilisateurs inexpérimentés ayant besoin d'une formation pratique ainsi que pour les professionnels
- Système manuel complet, pas de macro-manipulateur
- Grande plage de déplacement
- Positionnement facile de la micropipette à tout moment grâce à la position de repos
- Angle de support de la micropipette réglable entre 20 ° et 40 °
- La fixation du support de la micropipette réduit les vibrations et améliore la manipulation du sperme
- Installation et entretien facile
- Manipulation hydraulique du joystick 3D pour un mouvement fluide
- injecteur d'air pneumatique pour ICSI et support
- Injecteurs sensibles des deux côtés et interchangeables
- Qualité optimale à des prix abordables
- Avec marquage CE pour les dispositifs médicaux
- Mouvement: X / Y / Z: 20 mm chacun, 1 mm par tour complet de la poignée
- Platine chauffée en option avec contrôleur



Kit ISCI (détail) ●

KIT ISCI

Ce kit contient: 2 joysticks 3D hydrauliques, deux mécanismes de configuration de pipette, une barre de raccordement avec poignée mobile, 2 injecteurs d'air avec tubes et micromanipulation type de stylo, porte-pipette, 2 plaques métalliques pour injecteurs, 1 jeux de clés Allen, une série de parties en silicone pour porte-pipettes type stylo, règle pour le réglage de position de repos dans la mallette de transport.

PLATINE CHAUFFANTE

- Plaque chaude en verre ITO pour les platines Euromex avec ouverture plate de 110 mm de diamètre
- Cette plaque en verre Ito s'intègre dans l'orifice circulaire de la platine X-Y et crée une surface de température plane réglée à la même hauteur que le reste de la platine
- Cadre en aluminium pour une résistance et une planéité optimale
- Epaisseur du verre : 0.5 mm. Diamètre de la plaque : 110 mm

Note: Cette plaque ne change pas le plan focal. Epaisseur du verre: 0,5 mm

CONTROLEUR

- Contrôleur de température à 2 canaux avec interface tactile
- Un contrôleur peut contrôler indépendamment jusqu'à deux éléments
- Le capteur de température externe (inclus) et les routines d'auto-étalonnage permettent un étalonnage facile des appareils de chauffage pour une plus grande précision de température de l'échantillon
- Les procédures de journalisation et de téléchargement des données à bord des lecteurs USB permettent d'enregistrer la température en fonction de l'heure et de consigner les événements d'étalonnages et des alarmes
- Le contrôleur est équipé de routines protégées par mot de passe pour ré-étalonner les capteurs sur des thermomètres certifiés

CARACTÉRISTIQUES

- T - Plage : De la température ambiante jusqu'à 60°C
- T - Précision sur l'échantillon +/- 0.3°C
- Interface tactile de 4.3"
- Enregistrement d'étalonnage et d'événements d'alarme
- Sonnerie d'alarme et connecteur externe d'alarme
- Un contrôleur peut contrôler indépendamment jusqu'à deux dispositifs
- Les routines d'auto-étalonnage permettent d'améliorer la précision de la température
- Procédure protégée par mot de passe pour un étalonnage périodique sur un thermomètre certifié

EMBALLAGE

- Livré avec cordon d'alimentation, housse de protection et manuel d'utilisation
- Les modèles à contraste de phase sont livrés avec un filtre vert et un oculaire de centrage. Microscope livré dans un coffret en aluminium

ACCESSOIRES ET PIÈCES DE RECHANGE

OCULAIRES

- OX.6010** Oculaire HWF 10x/22 mm
- OX.6015** Oculaire HWF 15x/16 mm
- OX.6110** Oculaire micrométrique HWF 10x/22 mm
- OX.6099** Paire d'ocilletons

OBJECTIFS POUR LA MICROSCOPIE EN FOND CLAIR POUR LES MICROSCOPES INVERSÉS (*)

- OX.8304** Objectif corrigé à l'infini Plan IOS LWD 4x/0,13 DdT 11 mm
- OX.8310** Objectif corrigé à l'infini Plan IOS LWD 10x/0,25 DdT 7,45 mm
- OX.8320** Objectif corrigé à l'infini Plan IOS LWD 20x/0,40 DdT 6,92 mm
- OX.8340** Objectif corrigé à l'infini Plan IOS LWD 40x/0,65 DdT 2,74 mm
- OX.8360** Objectif corrigé à l'infini Plan IOS LWD 60x/0,70 DdT 1,28 mm

OBJECTIFS POUR LA MICROSCOPIE EN FOND CLAIR ET FLUORESCENCE POUR MICROSCOPES INVERSÉS (*)

- OX.8604** Objectif corrigé à l'infini Plan Fluarex IOS LWD 4x/0,13 DdT 18,95 mm
- OX.8610** Objectif corrigé à l'infini Plan Fluarex IOS LWD 10x/0,30 DdT 7,27 mm
- OX.8620** Objectif corrigé à l'infini Plan Fluarex IOS LWD 20x/0,45 DdT 6,03 mm
- OX.8640** Objectif corrigé à l'infini Plan Fluarex IOS LWD 40x/0,65 DdT 1,79 mm
- OX.8660** Objectif corrigé à l'infini Plan Fluarex IOS LWD 60x/0,75 DdT 1,28 mm

OBJECTIFS POUR LA MICROSCOPIE EN CONTRASTE DE PHASE (**) POUR MICROSCOPES INVERSÉS

- OX.8404** Objectif corrigé à l'infini Plan phase IOS LWD 4x/0,13 DdT 10,75 mm (*)
- OX.8410** Objectif corrigé à l'infini Plan phase IOS LWD 10x/0,25 DdT 7,45 mm (*)
- OX.8420** Objectif corrigé à l'infini Plan phase IOS LWD 20x/0,40 DdT 6,92 mm (*)
- OX.8440** Objectif corrigé à l'infini Plan phase IOS LWD 40x/0,65 DdT 2,74 mm (*)

(*) Tous les objectifs sont corrigés pour des couvres lame de 1 mm d'épaisseur.

Toutes les parties optiques sont traitées anti fongique

(**) Les objectifs phase nécessitent une lame de phase OX.9163

OBJECTIFS POUR LA MICROSCOPIE À FLUORESCENCE ET POUR LE CONTRASTE DE PHASE (**) POUR LES MICROSCOPES INVERSÉS (*)

- OX.8720** Objectif corrigé à l'infini Plan phase fluarex IOS LWD 20x/0,45 DdT 6,12 mm (*)
- OX.8740** Objectif corrigé à l'infini Plan phase fluarex IOS LWD 40x/0,65 DdT 1,79 mm (*)

FILTRE DE FLUORESCENCE STANDARDS POUR UN USAGE GÉNÉRAL

- OX.9745** Bloc de filtre pour une excitation dans le bleu 465-495 nm
- OX.9746** Bloc de filtre pour une excitation dans le vert 540-580 nm
- OX.9747** Bloc de filtre pour une excitation dans l'UV 361-389 nm
- OX.9748** Bloc de filtre pour une excitation dans le Violet 415-445 nm

ACCESSOIRES POUR TOUS LES MODÈLES

- OX.9149** Oculaire de centrage pour l'alignement du contraste de phase
- OX.9190** lame de phase avec anneaux de phase 4x/10x et 20x/40x
- OX.9500** Platine mécanique avec mouvements coaxiaux X-Y de 120x78 mm
- OX.9506** Insertion en verre transparent avec orifice
- OX.9512** Insertion pour support de lame de 76x26 mm et plaque de culture cellulaire Ø 54 mm
- OX.9535** Insertion métallique pour plaque de culture cellulaire de Ø 35 mm
- OX.9550** Plaque d'extension de platine
- OX.9599** Plaque universelle de culture cellulaire
- OX.9985** Unité de rechange NeoLED™ de 5 W Pour l'éclairage transmis
- OX.9700** Filtre bleu
- OX.9702** Filtre vert
- OX.9703** Filtre IR
- OX.9749** Bloc filtre vide
- OX.9753** Rail de 3 positions pour bloc filtre
- OX.9754** Rail de 4 positions pour bloc filtre
- OX.9810** Monture CS/C avec objectif 1x
- OX.9833** Adaptateur à monture C avec objectif 0,33x pour Oxion et Oxion Inverso et caméras de 1/3"
- OX.9850** Adaptateur à monture C avec objectif 0,5x pour Oxion et Oxion Inverso et caméras de 1/2"
- AE.5120** Tube standard de diamètre 23.2 mm pour port photo Oxion
- AE.5130** Adaptateur pour appareil photo numérique SLR avec lentille de projection 2x pour tube de 23.2mm. Nécessite bague T2 et AE.5120
- AE.5025** Bague T2 pour appareil photo numérique Nikon D
- AE.5040** Bague T2 pour appareil photo numérique Canon EOS
- AE.3199** Paquet de 10 fusibles en verre 3,15 A 250 V
- PB.5155** Paquet de 50 lames porte-préparation de 76x26 mm, bords polis
- PB.5165** Paquet de 100 couvre-lames de 18x18 mm, épaisseur 0.13-0.17 mm
- PB.5168** Paquet de 100 couvre-lames de 22x22 mm, épaisseur 0.13-0.17 mm
- PB.5245** Paquet de 100 feuilles de papier optique
- PB.5255** Burette de 25 ml d'huile à immersion n = 1,515
- PB.5274** Bouteille de 200 ml d'alcool Isopropyle 99%
- PB.5275** Kit de nettoyage optique: Liquide de nettoyage optique, tissus doux, pinceau poire à air, coton tiges

KITS DE FILTRES OPTIMISÉS POUR LA FLUORESCENCE

OX.9750.39001

Kit de filtre EX435 (BP20) DM455 (LP) EM480 (BP30) AmCyan, Atto 425, Cerulean, CFP, ECFP fluorophore. Nécessite un bloc filtre vide (OX.9749)

OX.9750.39002

Kit de filtre EX480 (BP30) DM505(LP) EM535 (BP40) Acridine Orange + DNA, Alexa Fluor 488™, Atto 488, Azami Green, BODIPY FL/pH7.2, Calcein, Calcium Green™-1, Cy2™, DiO, DyLight 488, EGFP, Emerald GFP, FAM, FITC, Fluo-4, GFP, LysoTracker Green/pH 5.2, MitoTracker Green, FM/MeOH, mWasabi, Oregon Green™ 488, SYBR® Green I, SYTO 9/DNA, ZsGreen fluorophore. Nécessite un bloc filtre vide (OX.9749)

OX.9750.39003

Filter set EX495 (BP20) DM515 (LP) EM540 (BP30) Alexa Fluor 514™, Citrine, EYFP/pH 7, F/IAsh-CCPFCC, mCitrine, Oregon Green™ 514, Rhodamine 123 Topaz. Nécessite un bloc filtre vide (OX.9749)

OX.9750.39004

Kit de filtre EX540 (BP25) DM565 (LP) EM605 (BP55) Alexa Fluor 546™, Alexa Fluor 555™, Atto 550, CAL Fluor® Red 590, Cy3™, Dil, DsRed, DyLight 549, MitoTracker Orange/MeOH, Resorufin, Rhod-2, TagRFP, TAMRA tdTomato, Tetramethylrhodamine isothiocyanate, TRITC. Nécessite un bloc filtre vide (OX.9749)

OX.9750.39005

Kit de filtre EX540 (BP25) DM565 (LP) EM 620 (BP60) TRITC-red-shifted, Ethidium homodimer-1/DNA, Propidium Iodide. Nécessite un bloc filtre vide (OX.9749)

OX.9750.39007

Kit de filtre EX620 (BP50) DM655 (LP) EM 690 (BP50) Alexa Fluor 647™, Allophycocyanin (APC), Atto 647N, Cy5™, DiD, Draq5, DyLight 649 MitoTracker Deep Red 633/MeOH, Nile Blue, Quasar® 670, SYTO® 60, TOPRO™-3. Nécessite un bloc filtre vide (OX.9749)

OX.9750.39008

Kit de filtre EX420 (BP40) DM455 (LP) EM 535 (BP40) Lucifer Yellow/ Tetracycline/AlexaFluor 430. Nécessite un bloc filtre vide (OX.9749)

OX.9750.39009

Kit de filtre EX480 (BP30) DM505 (LP) EM 620 (BP60) for Acridine Orange + RNA Di-8-ANEPPS non-ratiometric, DiA, Ethidium Bromide, FM™ 1-43, LysoTracker Yellow HCK-123, Pulsar™ 650. Nécessite un bloc de filtre vide (OX.9740) Sur demande, le microscope peut également être équipé de filtres de fluorescence plus spécifiques, optimisés par rapport aux applications

KITS DE FILTRES PREMIUM OPTIMISÉS POUR LA FLUORESCENCE

OX.9750.0401

Kit Premium de filtre EX440 (BP21), DM455 (LP), EM480 (BP30) for CFP, Cerulean, CyPet, SpectrumAqua. Nécessite un bloc filtre vide (OX.9749)

OX.9750.0403

Kit Premium de filtre EX380 (BP50), DM410 (LP), EM450 (BP60) for BFP, BFP2, DAPI, Alexa Fluor 350, Hoechst 33342 & 33258, BFP. Nécessite un bloc filtre vide (OX.9749)

OX.9750.0404

Kit Premium de filtre EX470 (BP40), DM500 (LP), EM535 (BP50) for Alexa Fluor 488, CoralHue Azami Green, Cy2, eGFP, FITC, GFP (sapphire), Emerald. Nécessite un bloc filtre vide (OX.9749)

OX.9750.0407

Kit Premium de filtre EX635 (BP30), DM660 (LP), EM710 (BP80) Cy5, Alexa Fluor 647. Also compatible with TO-PRO-3, TOTO-3, Kodak, X-Sight 650. Nécessite un bloc filtre vide (OX.9749)

OX.9750.0412

Kit Premium de filtre EX500 (BP25), DM252 (LP), EM545 (BP35) Acridine Orange (+DNA), Rhodamine Green, CL NERF, (hi pH), YFP. Aussi compatible avec Alexa Fluor 532. Nécessite un bloc filtre vide (OX.9749)

OX.9750.0414

Kit Premium de filtre EX560 (BP55), DM505 (LP), EM645 (BP75) Texas Red, Texas Red-X, CryptoLight CF-6. Aussi compatible avec Cy3.5, HcRed, mRaspberry MitoTracker Red. Nécessite un bloc filtre vide (OX.9749)