

# iScope®

## HIGHLIGHTS

- Medizinprodukt der Klasse A (Verordnung (EU) 2017/746)
- Ausgestattet mit antibakterieller Schutzschicht (APL)
- EWF 10/22 oder 10/20 mm Okulare
- Binokulare und trinokulare Modelle
- Mehrfachkopfsysteme und Face-to-Face Doppelkopfsystem
- Sonderausstattung: ergonomischer Kopf
- Inverser Objektivrevolver für 5 Objektive
- Phase und Dunkelfeldbeleuchtung
- 187/230 x 140 mm Objektisch ohne vorstehende Zahnstange
- 3 W einstellbar Köhler NeoLED™
- iCare sensor
- 10 Jahre Garantie

## TECHNISCHE DATEN

### OKULARE

- Weitfeld EWF Plan 10x Okulare mit 20 mm Sichtfeld und Dioptrie am linken Okular für unendlich korrigierte Mikroskop Systeme (Ø 23.2 mm Tubus. Tubuslänge 160 mm)
- Weitfeld HWF Plan 10x Okulare mit 22 mm Sichtfeld und Dioptrie an beiden Okularen für unendlich korrigierte IOS Plan und Planphasensystem. Dioptrie am linken Okular für EPLi Systeme (Ø 30 mm tubus. Tubuslänge 200 mm)

### KOPF

- Binokulare und trinokulare Modelle mit Siedentopf 30° geneigtem Tubus Augenabstand 48 bis 75 mm mit Dioptrienverstellung ( $\pm 5$ )
- Der trinokulare Kopf der mit Plan unendlich korrigierten Modelle (IS.1153-PLi) verfügt über einen Hebel um den Lichtweg zu regeln (100: 0 / 50:50) und  $\pm 5$  Dioptrieneinstellung bei beiden Ø 30-mm-Tubus
- Der Trinokularkopf der E-Plan unendlich korrigierten Modelle (IS.1153-EPLi) verfügt über einen fest eingebauten Lichtweg Strahlteiler (50:50) und eine Einstellung von  $\pm 5$  Dioptrien am linken Tubus mit Ø 30 mm
- Der Trinokularkopf der E-Plan-Modelle (IS.1153-EPLi) verfügt über einen fest eingebauten 50: 50-Lichtweg Strahlteiler und eine  $\pm 5$ -Dioptrieneinstellung am Ø 23,2 mm linken Tubus
- Ein einzigartiges Drehsystem ermöglicht die ergonomische Positionierung beider Tubusn in einer hohen Position von 431 mm und in einer niedrigen Position von 397 mm
- Der Trinokularkopf verfügt über einen Fotoanschluss mit Ø 23,2 mm

### ERGONOMISCHER KOPF

Optional ergonomischer 5 bis 35° höhenverstellbarer Kopf, geliefert mit EWF10X / 22 mm Okularen, Augenabstand 48 bis 75 mm und optionalem Fotoaufsatz mit Standard Ø 23,2 mm (nur bei unendlich korrigierten Modellen)

Um einen iScope mit ergonomischem Kopf zu bestellen, verwenden Sie Bestellreferenz IS.1158-XXX. Z.B.: zum Bestellen eines IS.1152-PLi Modells mit ergonomisch höhenverstellbarem Kopf bestellen Sie IS.1158=PLi



IS.1152-PLi ●

### IS.1152-PLi

408 (h) x 210 (w) x 255 (d) mm | 9.0 kg

### DOPPELKOPFSYSTEM

- Die iScope Modelle können auch mit einem "FACE-TO-FACE" trinokularen Kopf für zwei Benutzer ausgestattet werden, damit eine gleichzeitige Beobachtung von Problem ermöglicht wird
- Die Tubusn mit einem Durchmesser von 30 mm sind mit Okularen vom Typ EWF10X / 20 mm ausgestattet
- Der Haupt-Binokularkopf verfügt über eine Dioptrieneinstellung, der zweite Binokularkopf hat zwei Dioptrieneinstellungen
- Nur für das Modell mit plan unendlich korrigierten Objektiven verfügbar (IS.1154-PLi/T)
- Der Face-to-Face-Kopf ist mit einem 2-Farben-Laserpointer ausgestattet

### MEHRKOPFSYSTEME

- Das iScope kann mit einem einzigartigen Multihead System für insgesamt 2, 3 oder 5 Köpfe erweitert werden, damit eine gleichzeitige Beobachtung von Proben ermöglicht wird
- Die zentrale Anlage ist ausgestattet mit einem trinokularen Kopf und mit einem Joystick, um einen grünen und roten Laserpointer über das gesamte Sichtfeld aller Köpfe zu bewegen
- Ausstattungen mit einem, zwei oder vier zusätzlichen binokularen Köpfen sind ausgerüstet mit 30° geneigten Tubusn, Plan 4x, 10x, S40x, S100x Immersionsöl und unendlich korrigierten IOS Objektiven
- Alle Köpfe werden geliefert mit Weitfeld EWF 10x/22 mm Okularen (Bestellreferenz: IS.1156-PLi-n, n = gesamte Anzahl der Köpfe)

## OBJEKTIVE - 45 MM PARFOKAL

E-Plan EPL	4x/0.10	10x/0.25	20x/0.40 <sup>(1)</sup>	S40x/0.65	S100x/1.25 Öl
E-Plan EPLi IOS	4x/0.10	10x/0.25	20x/0.40 <sup>(1)</sup>	S40x/0.65	S100x/1.25 Öl
Plan PLi IOS	4x/0.10	10x/0.25	20x/0.40 <sup>(1)</sup>	S40x/0.65	S60x/0.85 <sup>(1)</sup> S100x/1.25 Öl
Plan Pphase PLPH		10x/0.25	20x/0.40	S40x/0.65	S100x/1.25 Öl
Plan Pphase PLPHi IOS		10x/0.25	20x/0.40	S40x/0.65	S100x/1.25 Öl

<sup>(1)</sup> Sonderausstattung

Alle Optiken sind entspiegelt und sind antipilzbehandelt für maximalen und Dauerhaften Lichtdurchsatz

## REVOLVER

Inverser Objektrevolver für 5 Objektive

## TISCHE

Das iScope ist in verschiedenen Tischausführungen verfügbar (ausgelegt für 2 Objektträger):

- 156 x 138 mm Objektisch mit integriertem 79 x 52 mm X-Y Kreuztisch
- 187/230 x 140 mm Objektisch ohne vorstehende Zahnstange mit 79 x 52 mm X-Y Kreuztisch. Das iScope ohne vorstehende Zahnstange hat keine hervorstehenden Teile, ermöglicht glattere Bewegungen und ist sicherer.

Das iScope kann mit einer Heizstufe geliefert werden, welche bis zu 50° Grad Celsius durch einen PID-Temperatur-Regler eingestellt werden kann. Nur verfügbar mit neu gekauften Mikroskopen. Höhere Temperaturen können auf besonderen Wunsch erreicht werden

## KONDENSOR MIT PHASENKONTRASTSCHIEBER

Es gibt eine Auswahl an zwei optionalen NA 1.25 Kontrast-Kondensor-Sets mit Phasenkontrastschieber und Planphasenkontrastobjektiven. Die erste Version wird mit Plan Phase 10x und S40x Objektiven mit passendem Schieberegler geliefert, die zweite Version wird mit Plan Phase 20x und S100x Ölimmersionsobjektiven geliefert

Verfügbar für iScope 160 mm (endlich) und IOS-unendlich-Versionen. Alle Sets werden mit Zentrierteleskop und undurchsichtigem Grünfilter geliefert

## HELLFELDKONDENSOR

Der standard höhenverstellbare N.A. 1.25 Abbe Kondensor für Hellfeld akzeptiert Schieberegler mit Phasenringen, passend für Plan Phase 10x/20x oder S40x/S100x IOS Ölimmersionsobjektive für wirtschaftlichen Phasenkontrast. Mit Vergrößerungsangabe. Ein Schieberegler mit einem einfachen Dunkelstopp für eine 400fache Dunkelfeldkontrast-Vergrößerung ist auch verfügbar

## KONDENSOR FÜR ZERNIKE PHASENKONTRAST

Eine optional höhenverstellbarer Zernike NA. 1.25 Phasenkontrast Kondensor mit Plan Phase 10/20/S40x und S100x Immersionsöl Objektiven und Dunkelstopp für 400fache Dunkelfeld Kontrast Vergrößerung  
Geliefert mit Zentrierteleskop und undurchsichtigem Grünfilter

## DUNKELFELDKONDENSOR

Eine hochmoderner Kondensor mit reflektierenden Nierenspiegeln, eine hochleistungsfähige 3 W LED und ein S100x Objektiv mit integrierter Irisblende ermöglichen eine echte 1000x Dunkelfeld-Vergrößerung

## FOKUSANPASSUNG

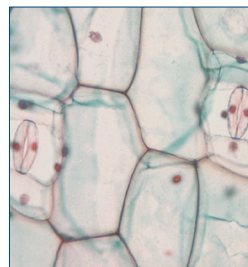
Koaxiale Grob- und Feintrieb Anpassungen, 200 µm Feinanpassung, 2 µm-Genauigkeit, insgesamt Abstand ca. 24 mm. Lieferung mit einer verstellbaren Tischblockierung um Schäden an Probe und Objektiv zu vermeiden. Die groben Anpassungen sind mit Reibungskontrolle ausgestattet

## BELEUCHTUNG

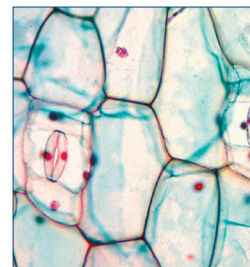
3 W einstellbar Köhler NeoLED Durchlicht-Beleuchtung mit internem 100-240 V Netzteil

Das innovative NeoLED™-Design bietet größere Öffnungen, sodass das optische System des iScope®-Mikroskops Bilder mit höheren Auflösungen erzeugen kann, die sehr nahe an der theoretischen Beugungsgrenze der Optik liegen. Weitere Vorteile der NeoLED™ sind der geringe Energieverbrauch, keine Hitze und eine lange Lebensdauer

Die Köhler-Beleuchtung bei Modellen mit IOS Plan unendlich korrigierte Systemen bieten einen hohen Kontrast und ein maximal erreichbares Auflösungsvermögen der Optik. Auch für andere Modelle als Option erhältlich



● Normal LED



● NeoLED™

## ICARE SENSOR

Der einzigartige iCare Sensor wurde entwickelt, um unnötigen Energieverlust zu vermeiden. Die Beleuchtung des Mikroskops schaltet sich nach einiger Zeit automatisch aus, sobald der Benutzer sich entfernt

## KSS - KABELSPEICHERSYSTEM

- Beim iScope können Benutzer das Netzkabel einfach in die Rückseite des Gerätes stecken, was eine einfache Lagerung ermöglicht.
- Der integrierte Tragegriff an der Rückseite des Mikroskops sorgt für einen sicheren Transport des Mikroskops

## AUSTATTUNG

- Mit Netzkabel, Staubschutzhülle, eine Ersatzsicherung, Bedienungsanleitung und 5 ml Immersionsöl für Modelle, welche mit einem S100x Objektiv ausgestattet sind
- Phasenkontrastmodelle werden mit Grünfilter und Ausrichterteleskop-Okular geliefert
- Geliefert in Polystyrolbox

## ISCOPE® FÜR LIFE SCIENCE

MODELLE	Bino	Trino	Phasen- kontrast	EWF 10x22 mm	EWF 10x20 mm	E-plan 4x/10x/ 40x/100x Objektive	Plan Phasen 10x/20x/40x/ 100x Objektive	E-plan IOS 4x/10x/ 40x/ 100x Objektive	Plan IOS 4x/10x/ 40x/ 100x Objektive	Plan Phasen IOS 10x/20x/40x/ 100x Objektive	Mechanische Objekttisch	iCare Sensor	Köhler LED
IS.1152-EPL	•				•	•					•	•	
IS.1153-EPL		•			•	•					•	•	
IS.1152-PLPH	•		•		•		•				•	•	
IS.1153-PLPH		•	•		•		•				•	•	
IS.1152-EPLi	•			•				•			•	•	
IS.1153-EPLi		•		•				•			•	•	
IS.1152-PLi	•			• <sup>(1)</sup>					•		•	•	•
IS.1153-PLi		•		• <sup>(1)</sup>					•		•	•	•
IS.1152-PLPHi	•		•	• <sup>(1)</sup>						•	•	•	•
IS.1153-PLPHi		•	•	• <sup>(1)</sup>						•	•	•	•

<sup>(1)</sup> Zwei Tuben mit Dioptrieneinstellung

## ISCOPE® FÜR LIFE SCIENCE (UNENDLICH ERGONOMISCHER NEIGUNGSKOPF)

MODELLE	Bino	Photo- Anlage	Phasen- kontrast	EWF 10x22 mm	E-plan IOS 4x/10x/ 40x/100x Objektive	Plan IOS 4x/10x/ 40x/100x Objektive	Plan Phase IOS 10x/20x/ 40x/100x Objektive	Objekttisch ohne vorstehende Zahnstange	iCare Sensor	Köhler LED
IS.1158-EPLi	•			•	•			•	•	
IS.1159-EPLi	•	•		•	•			•	•	
IS.1158-PLi	•			•		•		•	•	•
IS.1159-PLi	•	•		•		•		•	•	•
IS.1158-PLPHi	•		•	•			•	•	•	•
IS.1159-PLPHi	•	•	•	•			•	•	•	•

## ISCOPE® FÜR LIFE SCIENCE MIT SMART LIGHT CONTROL (SLC) - (UNENDLICH MODELLE)

MODELLE	Bino	Trino	EWF 10x22 mm	E-plan IOS 4x/10x/ 40x/100x objectives	Plan IOS 4x/10x/ 40x/100x objectives	Mechanical rackless stage	iCare Sensor	Köhler LED
IS.1152-EPLi/SLC	•		•	•		•	•	
IS.1153-EPLi/SLC		•	•	•		•	•	
IS.1152-PLi/SLC	•		• <sup>(1)</sup>		•	•	•	•
IS.1153-PLi/SLC		•	• <sup>(1)</sup>		•	•	•	•

<sup>(1)</sup> Zwei Tuben mit Dioptrieneinstellung

## ISCOPE® FÜR LIFE SCIENCE (MEHRFACHKOPFSYSTEME)

MODELLE	Benutzer insgesamt	Binokular	Trinokular	EWF 10x22 mm	Plan IOS 4x/10x/ 40x/100x Objektive	Objekttisch ohne vorstehende Zahnstange	iCare sensor	Köhler LED
IS.1156-PLi2	2	1x	•	•	•	•	•	•
IS.1156-PLi3	3	2x	•	•	•	•	•	•
IS.1156-PLi5	5	4x	•	•	•	•	•	•

## ISCOPE® FÜR LIFE SCIENCE (DOPPELKOPFSYSTEME)

MODELL	Benutzer insgesamt	Binokular EWF 10x/20 mm	Trinokular EWF 10x/20 mm	Plan IOS 4x/10x/ 40x/100x Objektive	Objekttisch ohne vorstehende Zahnstange	iCare sensor	Köhler LED
IS.1154-PLi/T	2	1x	1x	•	•	•	•

## ISCOPE® FÜR LIFE SCIENCE (DUNKELFELDKONTRAST-ANWENDUNG)

MODELLE	Trino	Dunkelfeld	EWF 10x20 mm	EWF 10x22 mm	E-plan 4x/10x/ 40x/100x Objektive*	Plan IOS 4x/10x/ 40x/100x Objektive*	Objekttisch ohne vorstehende Zahnstange	iCare sensor	Köhler LED
IS.1153-PLi/DFi	•	•		•		•	•	•	•
IS.1153-EPL/DF	•	•	•		•			•	•

\* Modelle für die Dunkelfeldbeobachtung IS.1152-PLi / DF und IS.1153-PLi / DF werden mit einem Kondensor auf dem neuesten Stand der Technik geliefert, der mit reflektierenden Cardioid-Spiegeln und einer leistungsstarken 3-W-LED ausgestattet ist. Zusammen mit einem S100x-Objektiv mit integrierter Irisblende kann eine echte 1000x-Vergrößerung im Dunkelfeldkontrast erzielt werden. Alle anderen Spezifikationen sind identisch mit den Modellen IS.1152-PLi und IS.1153-PLi. Durch Hinzufügen des IS.9150 (Dunkelfeld Cardioid-Spiegel mit externer Stromversorgung von 100-240 V) und des Objektivs 86.521 (S100x mit integrierter Irisblende) oder des IS.7200-I (Superkontrast-S100x-unendlich korrigiertes IOS-Objektiv) kann ein vorhandenes iScope Hellfeldmikroskop auch auf den Dunkelfeld aufgerüstet werden

\*\* Einige Modelle sind auch als Medizinprodukt erhältlich, EU MDR 2017-745, kontaktieren Sie Ihren Euromex-Händler



● IS.1156-PLi-9+DC.5000c



IS.1156-PLi-3 + DC.5000c ●



IS.1153-EPL ●



IS.1154-PLi/T ●



IS.1152-EPLi/SLC ●



## APL (ANTIMIKROBIELLE BESCHICHTUNG)

APL (Antimicrobial Protection Layer) ist eine revolutionäre Farbbehandlung für die kritischsten Teile unserer Produkte. Ein Mikroskop mit APL schränkt den Wachstum von Mikroorganismen, einschließlich Bakterien und Schimmelpilzen deutlich ein

## ZUBEHÖR UND ERSATZTEILE

### OKULARE (23,2 MM)

<b>IS.6010</b>	EWf 10x/20 mm Okular
<b>IS.6010-P</b>	EWf10x / 20 mm Okular mit Zeiger
<b>IS.6010-C</b>	EWf 10x/20 mm Okular mit Fadenkreuz
<b>IS.6010-CM</b>	EWf 10x/20 mm Okular mit 10/100 Mikrometer und Fadenkreuz
<b>IS.6015</b>	WF 15x/16 mm Okular
<b>IS.6020</b>	WF 20x/12 mm Okular
<b>IS.6099</b>	Paar Augenmuscheln

### OKULARE (30 MM)

<b>IS.6210</b>	EWf 10x/22 mm Okular
<b>IS.6210-C</b>	EWf 10x/20 mm Okular mit Fadenkreuz
<b>IS.6210-P</b>	EWf 10x/20 mm Okular mit Zeiger Tubus
<b>IS.6210-CM</b>	EWf 10x/20 mm Okular mit 10/100 Mikrometer und Fadenkreuz
<b>IS.6212</b>	WF 12,5x/15 mm Okular
<b>IS.6212-W</b>	WF 12,5x/15 mm Okular mit Walton Beckett Fadenkreuz
<b>IS.6215</b>	WF 15x/16 mm Okular
<b>IS.6220</b>	WF 20x/12 mm Okular
<b>IS.6310</b>	EWf 10x/20 mm Okular
<b>IS.6310-C</b>	EWf 10x/20 mm Okular mit 10/100 Mikrometer und Fadenkreuz
<b>IS.6310-CM</b>	EWf 10x/20 mm Okular mit 10/100 Mikrometer und Fadenkreuz
<b>IS.6299</b>	Paar Augenmuscheln

### OBJEKTIVE - 45 MM PARFOKAL

#### *E-Plan EPL, 45 mm parfokal, 0.17 mm Deckglas korrigiert*

<b>IS.7104</b>	4x/0,10 EPL Objektiv. AA 15,2 mm und 0,17mm
<b>IS.7110</b>	10x/0,25 EPL Objektiv. AA 5,5 mm und 0,17mm
<b>IS.7120</b>	20x/0,40 EPL Objektiv. AA 3,5 mm und 0,17mm
<b>IS.7140</b>	S40x/0,65 EPL Objektiv. AA 0,45 mm und 0,17mm
<b>IS.7160</b>	S60x/0,85 EPL Objektiv. AA 0,19 mm und 0,17mm
<b>IS.7100</b>	S100x/1,25 EPL Ölimmersionsobjektiv. AA 0,13 mm

#### *Plan Phasenkontrast PLPH, 45 mm parfokal, 0.17 mm Deckglas korrigiert*

<b>IS.7710</b>	10x/0,25 PLPH Objektiv. AA 12,2 mm
<b>IS.7720</b>	20x/0,40 Objektiv. AA 5 mm
<b>IS.7740</b>	S40x/0,65 PLPH Objektiv. AA 0,37 mm
<b>IS.7700</b>	S100x/1,25 PLPH Ölimmersionsobjektiv. AA 0,13 mm

#### *E-Plan unendlich korrigiert EPLi, IOS 45 mm parfokal,*

#### *0.17 mm Deckglas korrigiert*

<b>IS.8804</b>	4x/0.10 EPLi Objektiv. AA 15,4 mm
<b>IS.8810</b>	10x/0.25 EPLi Objektiv. AA 5,8 mm
<b>IS.8840</b>	S40x/0.65 EPLi Objektiv. AA 0,43 mm
<b>IS.8800</b>	S100x/1.25 EPLi Immersionsöl-Objektiv. AA 0,13 mm

#### *Plan unendlich korrigiert PLi, IOS 45 mm parfokal,*

#### *0.17 mm Deckglas korrigiert (außer IS.7202)*

<b>IS.7202</b>	2x/0.05 PLi Objektiv, unendlich korrigiert. AA 15,4 mm. Nicht Deckglas korrigiert
<b>IS.7204</b>	4x/0.10 PLi Objektiv, unendlich korrigiert. AA 15,4 mm
<b>IS.7210</b>	10x/0.25 PLi Objektiv, unendlich korrigiert. AA 10 mm
<b>IS.7220</b>	20x/0.25 PLi Objektiv, unendlich korrigiert. AA 5,1 mm
<b>IS.7240</b>	S40x/0.65 PLi Objektiv, unendlich korrigiert. AA 0,54 mm
<b>IS.7260</b>	S60x/0.85 PLi Objektiv, unendlich korrigiert. AA 0,14 mm
<b>IS.7200</b>	S100x/1.25 PLi Ölimmersionsobjektiv. AA 0,13 mm
<b>IS.7200-I</b>	S100x/1.25 PLi Immersionsöl-Objektiv mit eingebautes Irisdiaphragma, unendlich korrigiert. AA 0,13 mm
<b>IS.7200-W</b>	S100x/1.10 PLi Wasserimmersionsobjektiv. AA 0,14 mm.

#### *Plan Phasenkontrast unendlich korrigiert PLPHi, IOS 45 mm parfokal,*

#### *0.17 mm Deckglas korrigiert*

<b>IS.8910</b>	10x/0,25 PLPHi Objektiv. AA 10,2 mm
<b>IS.8920</b>	20x/0,40 PLPHi Objektiv. AA 5,1 mm
<b>IS.8940</b>	S40x/0,65 PLPHi Objektiv. AA 0,5 mm
<b>IS.8900</b>	S100x/1,25 PLPHi Immersionsöl-Objektiv. AA 0,13 mm

AA = Arbeitsabstand

### KONDENSER

<b>IS.9102</b>	Standard Abbe-Kondensor 1,25 NA mit Slot für Dunkelfeld und Phasenkontrastschieber
<b>IS.9105</b>	Swing-out 0.9/1.25 NA Kondensor
<b>86.521</b>	Plan PL S100x/1,25 Ölimmersionsobjektiv mit Irisdiaphragma. AA 0,33 mm

### PHASENKONTRASTZUBEHÖR

<b>IS.9124</b>	Zernike-Phasenkontrastset PLPH 10/20/40/100 Hellfeld- und Dunkelfeldposition
<b>IS.9127</b>	Zernike-Phasenkontrastset PLPHi 10/20/40/100 IOS Hellfeld- und Dunkelfeldposition
<b>IS.9148</b>	Teleskop für Phasenkontrast ø 30 mm Tubus
<b>IS.9149</b>	Teleskop für Zentrierung der Phasenblenden, Ø 23,2 mm Tubus
<b>IS.9160</b>	Phasenkontrastschieberset mit 10x- und S40x-PLPH-Objektiven und Anulus für 10 / S40x-PLPH-Objektive. Auch für optionales 20x PLPH-Objektiv geeignet
<b>IS.9161</b>	Phasenkontrastschieberset mit 20x- und S100x-PLPH-Objektiven und Anulus für 20x / S100x-PLPH-Objektive
<b>IS.9162</b>	Phase Kontrast Schieberset mit 10x und S40x PLPHi IOS unendlich korrigierte Objektive und Zubehör für 10x/S40x
<b>IS.9163</b>	Phase Kontrast Schieberset mit 20x und S100x Immersionsöl-PLPHi IOS unendlich korrigierte Objektive und Zubehör für 20x/S100x
<b>IS.9194</b>	Schieberegel mit Phasenkontrastschieber für S40 Phasenkontrastobjektiv



## POLARISATIONZUBEHÖR

- IS.9600** Polarisationsfilter für Lampengehäuse
- IS.9601** Polarisationsset für iScope: Einfach drehbarer Polarisator für Lampenhaus und fester Polarisator unter dem Kopf (nicht für SLC-Modelle geeignet)
- IS.9626** Polarisationsfilter zur Montage unter dem Kopf des iScope (nicht für SLC-Modelle geeignet)

## FILTER

- IS.9600** Polarisationsfilter für Lampengehäuse
- IS.9700** Blaufilter 45mm für Lampengehäuse
- IS.9702** Grünfilter 45mm für Lampengehäuse
- IS.9704** Gelbfilter 45mm für Lampengehäuse
- IS.9706** Weißfilter 45mm für Lampengehäuse

## KAMERAZUBEHÖR

- IS.9800** Einzel Foto-Tubus Anschluss mit einem 23,2-mm-Tubus für den ergonomischen IS.5700 Neigekopf von iScope® unendlich Systemen
- AE.5130** Universales Ø 23.2 mm Tubus Adapter, mit eingebauten 2x Linse für SLR Fotokamera mit APS-C Sensor. Braucht ein T2 Adapter
- AE.5025** T2 Ring für Nikon D SLR Digital Kamera
- AE.5040** T2 Ring für Canon EOS SLR Digital Kamera

## SONSTIGES

- IS.9170** Schieberegler mit Dunkelfeldstopp, bis zu 400x
- IS.4300** Aluminium-Tragekoffer für iScope
- AE.9919** Mikroskop Nylontasche (58 x 32 x 24 cm)
- AE.9916** Euromex Staubschutzhülle, extra groß (50 x 68 cm)
- IS.9194** Slider mit Phasenkontrastring für S40-Phasenkontrastobjekte
- IS.9880** Köhler-Aufsatz
- IS.9993** NeoLED-Ersatzgerät für iScope
- AE.3684** Glassicherungen 500 mA, 250 V, 10 Stück
- AE.5168-I** Heizplatte für den Objektisch mit PID-Regler bis 50 ° C. Wird nur mit einem neuen iScope-Mikroskop geliefert

## EINWEGARTIKEL

- PB.5155** Objektträger 76 x 26 mm, geputzt, weißes Glas, Kanten geschliffen. Je 50 Stück verpackt
- PB.5157-W** Objektträger 76 x 26 mm, geputzt, weißes Glas, Kanten geschliffen. Je 50 Stück verpackt
- PB.5157-B** Objektträger 76 x 26 mm, geputzt, blaues Glas, Kanten geschliffen. Je 50 Stück verpackt
- PB.5160** Objektträger 76 x 26 mm, Konkavität, geschliffen Je 10 Stück verpackt
- PB.5165** Deckgläser 18 x 18 mm, 0.13-0.17 mm stark. Je 100 Stück verpackt
- PB.5168** Deckgläser 22 x 22 mm, 0.13-0.17 mm stark. Je 100 Stück verpackt
- PB.5245** Linsenreinigungspapier, 1 Stück, 100 Blätter
- PB.5255** Immersionsöle D 1,515, Flasche 25 ml
- PB.5274** Iso propyl alcohol 99%, 200 ml
- PB.5275** Reinigungsset: Pinsel, Reinigungstuch, Wattestäbchen, Linsenreinigungspapier, Blasebalg und Reinigungsflüssigkeit
- PB.5276** Mikroskop Wartung und Service Kit, 16 Stück in Werkzeugkoffer. Das Set beinhaltet: Reinigungsbürste, Set von 6 Stück Schraubendreher, Blasebalg, 3 Stück Innensechskantschlüssel, 1.5, 2, 2.5 mm, 20ml Reinigungsflüssigkeit, Reinigungstuch 140x140mm, 100 Stück Linsenreinigungspapier, Tubus Wartung Fett, 10 ml Flasche Öl. Alles zusammen verpackt in einen Werkzeugkoffer



● IS.4300



● AE.9916



● AE.9919

[www.euromex.com](http://www.euromex.com)

